

DEN GODE HERDEN

Text: Anita Bohl Musik: Karin Wallin

$\text{♩} = 96$

Dm Gm F/C C⁷ F B \flat /F F F F/E

1. Den go - de her - den
go - de her - den,

8 Dm F/C B \flat B \flat /A Gm C^{sus4} C F

le - der si - na får. Han för dem fram till kla - ra vat - ten - stal - len. På
det är Je - sus Krist. Han kän - ner oss och vi - sar oss på vä - gen. Och

Till Coda

14 B \flat Gm C C/E F F/E Dm Gm⁷ F/C C⁷

grö - na äng - ar lå - ter han dem gå och le - der hem till fäl - lan fram - åt kväl -
han har lo - vat va - ra med var

21 F Dm Gm F/C C⁷ F Dm

- len. 2. Han kän - ner var - je

29 A/C \sharp Dm Gm C⁷ F Gm

får och var - je namn, så tryg - ga i hans när - het kan de va - ra. När var - gen

I SOLEN GÅR HAN

Text: Anita Bohl Musik: Karin Wallin

$\text{♩} = 140$

1. Någ - ra kvin - nor på väg till sin Mäs - ta - res grav, vet
äng - lar - na vet vad som re - dan har hänt, de
so - len går han, de - ras Her - re och vän. Han

3 in - te att Mäs - ta - ren le - ver. Hal - le - lu - ja, hal - le - lu - ja! Hal -
äng - lar som flyt - ta - de ste nen. Hal - le - lu - ja, hal - le - lu - ja! Hal -
vand - rar bland vin - träd och lil - jor. Hal - le - lu - ja, hal - le - lu - ja! Hal -

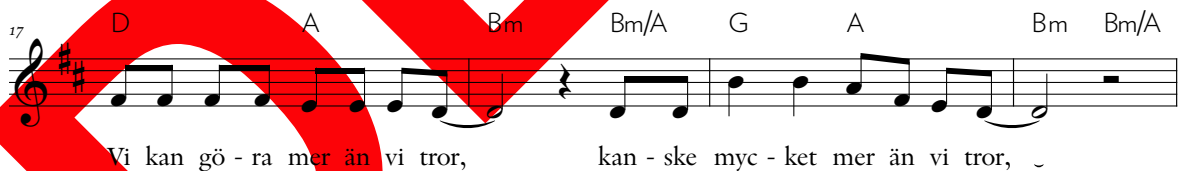
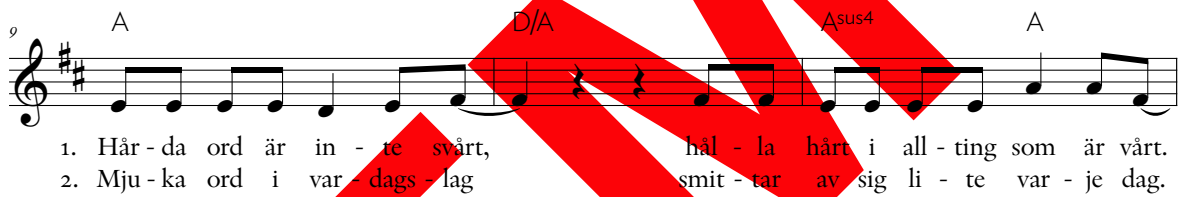
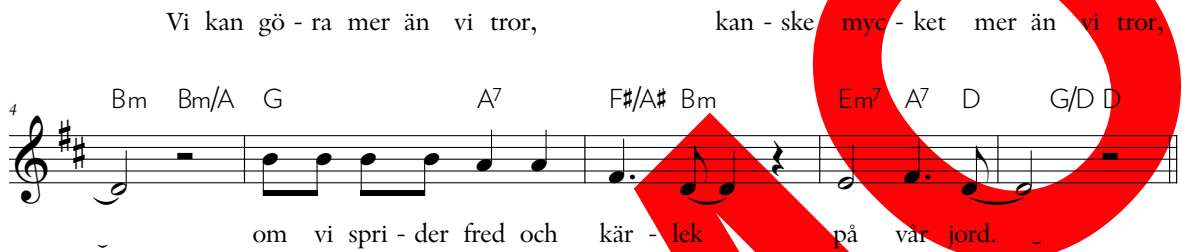
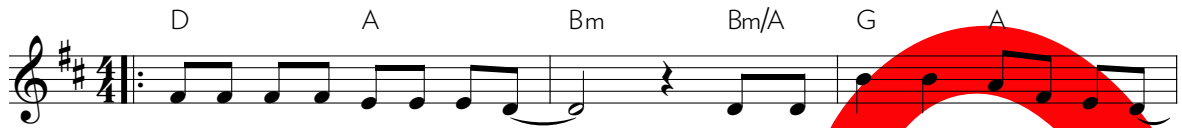
7 - le - lu - ja, hal - le - lu - ja! 2. Ba - ra
- le - lu - ja, hal - le - lu - ja!
- le - lu - ja, hal - le - lu - ja! 3. Men i - le - lu - ja!

Chords: F, Gm7/F, Fmaj7, Gm7/F, Bb/D, Csus4, C, F/A, Bb, Bb/D, F, Gm7, C7/E, F, F/A, Bb, F/C, C7, F, Bb/F, F, C7, F

MER ÄN VI TROR

Text: Anita Bohl Musik: Karin Wallin

♩ = 120 Rock



VILKEN MORGON

Text: Anita Bohl Musik: Karin Wallin

♩ = 132 Gånglåt

F F/E Dm F/A Bb F/A

Vil - ken mor - gon det blev den da - gen, när Je - sus steg upp och gick

4 Gm7 C F C/E Dm F/C Bb F/A

ut ur sin grav. So - len dan - sar och fåg - lar - na sjung - er, där på vä - gen går

8 Gm7 C7 F Till Coda Bb F/A C^{sus4}/G C7/E F F/A

Je - sus vår vän. Han le - ver, han le - ver, han le - ver i - gen. Han

11 Bb F/A Gm7 C7 F F

le - ver, han le - ver, han le - ver i - gen. La di daj di daj di

17 Gm7/F C7/E F F/A Bb F/A

da, la di daj di daj di da. La di da di da di

19 Gm A7 Dm Bb Gm7 C D.S. al Coda

la la di da di, la la di da di da di da. Vil - ken