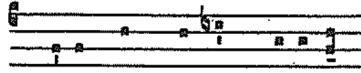


II. Tota pulchra es

pour 3 voix de femmes



Tóta púlchra es Marí.a

Poco animato ($\text{♩} = 100$) ($\text{♩} = \text{♪}$)

p

1^{re}SOPRANOS
Tó - ta púl - chra es, Ma - rí - a, _____

2^{de}SOPRANOS
Tó - ta púl - chra es, Ma - rí -

ALTOS
p
Tó - ta púl - chra es,

mf

tó - ta púlchra es, Ma - rí - a, _____ et má - cu -

- a, tó - ta púl - chra es, Ma - rí - a, et _____

tó - ta púl - chra es, Ma - rí - a, et _____

dim.

- la o - ri - gi - ná - lis non est in te, non est in

má - cu - la o - ri - gi - ná - lis non est in te, _____

má - cu - la o - ri - gi - ná - lis non est in te, non _____